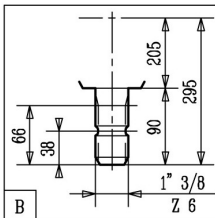
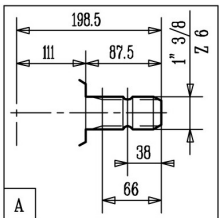


**kg 31**

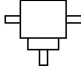
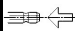


**LT. 2,3**  
**SAE.90EP**

### Shaft Profiles - Tipi di Albero



## Technical Data - Dati Tecnici

i	r.p.m.	HP	kW	daNm		X	Y	Z						L			comer industries
				daNm	InLbs				1	2	-	-	-		0	Z	
1 : 1	540	90	66,2	113	10043	A	-	B	1	2	-	-	-	0	Z	-	290.024
1 : 1	540	90	66,2	113	10043	A	-	B	3	4	-	-	-	0	Z	-	290.025
1 : 1	540	90	66,2	113	10043	A	A	B	5	6	-	-	-	0	Z	-	290.026
1 : 1,47	540	95	69,8	81	7218	A	-	B	21	22	-	-	-	0	X	-	290.015
1 : 1,47	540	95	69,8	81	7218	A	-	B	23	24	-	-	-	0	X	-	290.016
1 : 1,47	540	95	69,8	81	7218	A	A	B	25	26	-	-	-	0	X	-	290.017
1 : 1,86	540	85	62,5	58	5101	A	A	B	25	26	-	-	-	0	X	-	290.007
1 : 1,86	540	85	62,5	58	5101	A	-	B	23	24	-	-	-	0	X	-	290.008
1 : 1,86	540	85	62,5	58	5101	A	-	B	21	22	-	-	-	0	X	-	290.018
1 : 2,42	540	80	58,8	42	3693	A	-	B	21	22	-	-	-	0	X	-	290.019
1 : 2,42	540	80	58,8	42	3693	A	-	B	23	24	-	-	-	0	X	-	290.020
1 : 2,42	540	80	58,8	42	3693	A	A	B	25	26	-	-	-	0	X	-	290.021
1 : 3	540	78	57,3	33	2905	A	-	B	21	22	-	-	-	0	X	-	290.014
1 : 3	540	78	57,3	33	2905	A	-	B	23	24	-	-	-	0	X	-	290.022
1 : 3	540	78	57,3	33	2905	A	A	B	25	26	-	-	-	0	X	-	290.023
1,47 : 1	540	85	62,5	157	13948	A	-	B	1	2	-	-	-	0	Z	-	290.015
1,47 : 1	540	85	62,5	157	13948	A	-	B	3	4	-	-	-	0	Z	-	290.016
1,47 : 1	540	85	62,5	157	13948	A	A	B	5	6	-	-	-	0	Z	-	290.017
1,86 : 1	540	75	55,1	176	15569	A	A	B	5	6	-	-	-	0	Z	-	290.007
1,86 : 1	540	75	55,1	176	15569	A	-	B	3	4	-	-	-	0	Z	-	290.008
1,86 : 1	540	75	55,1	176	15569	A	-	B	1	2	-	-	-	0	Z	-	290.018
2,42 : 1	540	57	41,9	174	15401	A	-	B	1	2	-	-	-	0	Z	-	290.019
2,42 : 1	540	57	41,9	174	15401	A	-	B	3	4	-	-	-	0	Z	-	290.020
2,42 : 1	540	57	41,9	174	15401	A	A	B	5	6	-	-	-	0	Z	-	290.021
3 : 1	540	45	33	170	15073	A	-	B	1	2	-	-	-	0	Z	-	290.014
3 : 1	540	45	33	170	15073	A	-	B	3	4	-	-	-	0	Z	-	290.022
3 : 1	540	45	33	170	15073	A	A	B	5	6	-	-	-	0	Z	-	290.023